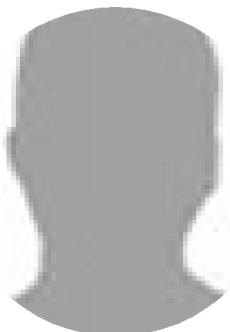


# Professor(a) 1852857

## Dados Gerais



Nome	Sandro Rogerio Balieiro de Souza	
E-mail Institucional	sandro.souza@ifap.edu.br	Telefones Institucionais -
NCE:		Matéria/Disciplina: MINERAÇÃO
Possui formação/complementação pedagógica:	Não	Titulação: Mestre
Curso Superior: -		Instituição de Ensino Superior: -

! A carga horária das atividades segue as regras da PORTARIA NORMATIVA vigente em 2020.1 e será contabilizada após o deferimento das mesmas

### CH TOTAL SEMANAL: 40 horas

Período:

2020.1 ▼

## Dados da Avaliação

Avaliador do Plano: Marcus Buraslan    Plano Enviado: Sim 21/05/2020 00:13    Plano Aprovado: Sim 26/05/2020 10:34

Avaliador do Relatório: -    Relatório Enviado: Não    Relatório Aprovado: Não

Responsável pela Publicação: -    Relatório Publicado: Não

Histórico: ■ PIT - 26/05/2020 10:34:42 - De acordo com a Regulamentação. (Marcus Buraslan - 2965166)

### QUADRO RESUMO

ATIVIDADE	CH
AULAS	12 h
PREPARAÇÃO E MANUTENÇÃO DO ENSINO	4 h
APOIO AO ENSINO	2 h
PROGRAMAS OU PROJETOS DE ENSINO	0 h

ATIVIDADE	CH
REUNIÕES PEDAGÓGICAS, DE GRUPO E AFINS	2 h
PESQUISA E INOVAÇÃO	0 h
EXTENSÃO	0 h
GESTÃO E REPRESENTAÇÃO INSTITUCIONAL	20 h
<b>40 horas</b>	

## 1. Atividades de Ensino

AULAS							
Diário	Disciplina	Diário Dividido	Local	Modalidade de Ensino	Horário	Nº de Alunos	CH Semanal
8759	Introdução à Mineração	Não	-	Tecnologia	5M1234	42	4
8761	Geoprocessamento	Não	-	Tecnologia	3V34 / 5V56	27	4
8430	Introdução a Mineração	Não	-	Técnico Integrado	4M34	37	4
9244	Fotogrametria	Não	-	Técnico Subsequente	3N123	13	3
<b>Subtotal</b>							<b>15 h/a (12 h)</b>

PREPARAÇÃO E MANUTENÇÃO DO ENSINO	
<b>Subtotal</b>	<b>4 h</b>

APOIO AO ENSINO	
# Descrição	
1	Organização prévia e posterior de ambiente de aula
2	Desenvolvimento e implementação de estratégias didáticas específicas voltadas para turmas com alunos que possuam necessidades educacionais especiais, com respaldo da equipe pedagógica ligada à Diretoria Acadêmica
3	Preparação ou tutoria de componente curricular presencial ou à distância
4	Coordenação de estágio/prática de ensino (Licenciaturas)
<b>Subtotal</b>	
<b>2 h</b>	

REUNIÕES PEDAGÓGICAS, DE GRUPO E AFINS	
# Descrição	
1	Reunião pedagógica
<b>Subtotal</b>	
<b>2 h</b>	

## 4. Atividades de Gestão e Representação Institucional

# Descrição	
1	Atuação em Função Gratificada (FG) ou Função Comissionada de Coordenação (FCC) no campus
<b>Subtotal</b>	
<b>20 h</b>	

## Eventos/Palestras

Título	Descrição	Tipo de Evento	Campus	Data de Realização	Tipo de Participação
Encontro de Gestores de Ensino do Ifap	Encontro de Gestores de Ensino	Evento	RE	07/12/2017	Participante
A Gestão na Educação Técnica e Superior	A Gestão na Educação Técnica e Superior	Evento	MCP	29/08/2019	Participante

