

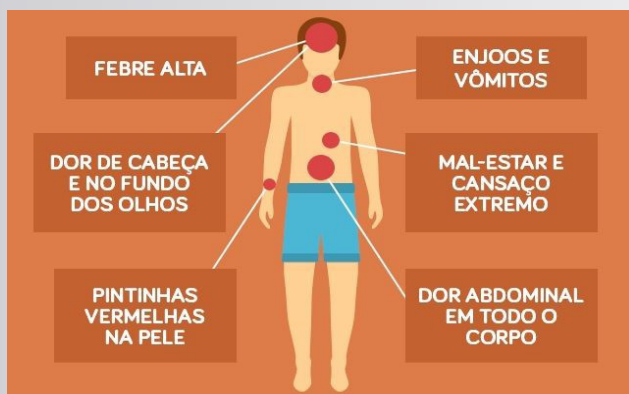


SAÚDE DO *estudante* IFAP

Todos contra a DENGUE

O que é?

A Dengue é uma doença febril grave causada por um arbovírus, que são vírus transmitidos por insetos. Seu transmissor é o *Aedes aegypti*, que precisa de água parada para se proliferar. O período de maior transmissão se dá nos meses mais chuvosos de cada região, e como estamos em pleno inverno amazônico, precisamos redobrar os cuidados para evitar uma epidemia de dengue.



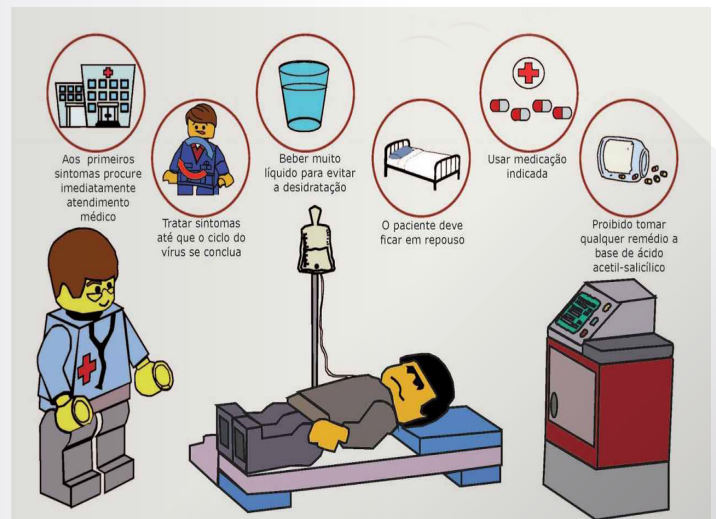
Principais sintomas

- « Febre alta – acima de 38,5°C;
- « Dores musculares intensas;
- « Dor ao movimentar os olhos;
- « Mal-estar;
- « Falta de apetite;
- « Dor de cabeça;
- « Manchas vermelhas no corpo.

Tratamento

Não existe um tratamento específico para a Dengue. Nos casos suspeitos é fundamental procurar um profissional de saúde para o correto diagnóstico. E se for confirmado, deve-se:

- « Fazer repouso;
- « Ingerir bastante líquido — água;
- « Não se automedicar;
- « O tratamento é feito de forma sintomática, sempre de acordo com a avaliação do profissional de saúde, conforme cada caso.



**DENGUE
MATA** 
**PREVENIR É UMA
RESPONSABILIDADE
DE TODOS.**



Diagnóstico

O diagnóstico é clínico e feito pelo médico e confirmado com exames laboratoriais de sorologia.

Prevenção

A melhor forma de prevenção é evitar a proliferação do mosquito.

« Como fazemos isso

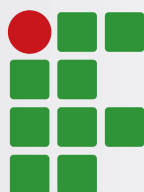
Eliminando a água armazenada em locais que podem se tornar possíveis criadouros, como:

- Vasos de plantas
- Pneus ;
- Garrafas plásticas;
- Piscinas sem uso e sem manutenção;
- Tampas de garrafas;

Referência

DENGUE: sintomas, causas, tratamento e prevenção. **Ministério da Saúde**, 2019.

Disponível em: <http://www.saude.gov.br/saude-de-a-z/dengue>. Acesso em 10 de maio de 2020.



**INSTITUTO
FEDERAL**

Amapá

Campus
Macapá

Informações e Contatos

Setor de Saúde ao Estudante
E-mail: sese.macapa@ifap.edu.br